

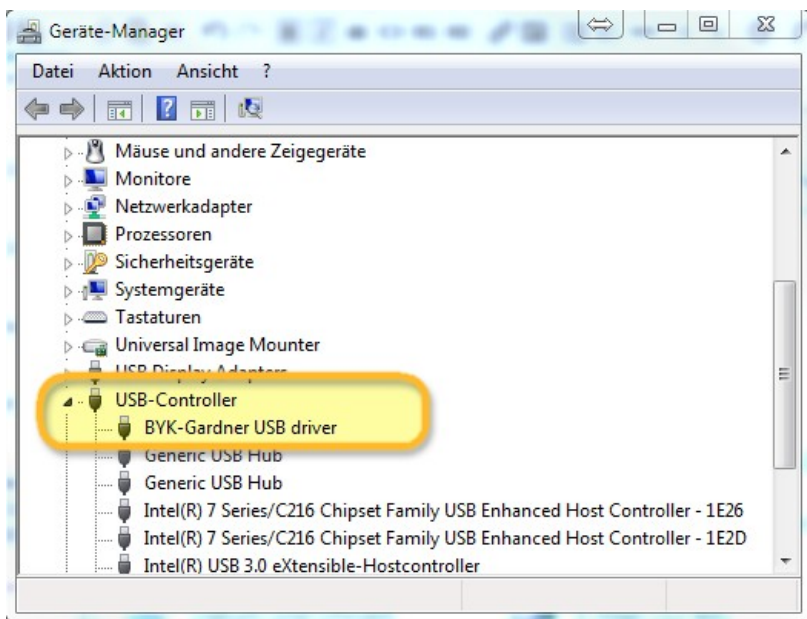
# Guide de connexion GENIUS IQ 2

## Conseils importants

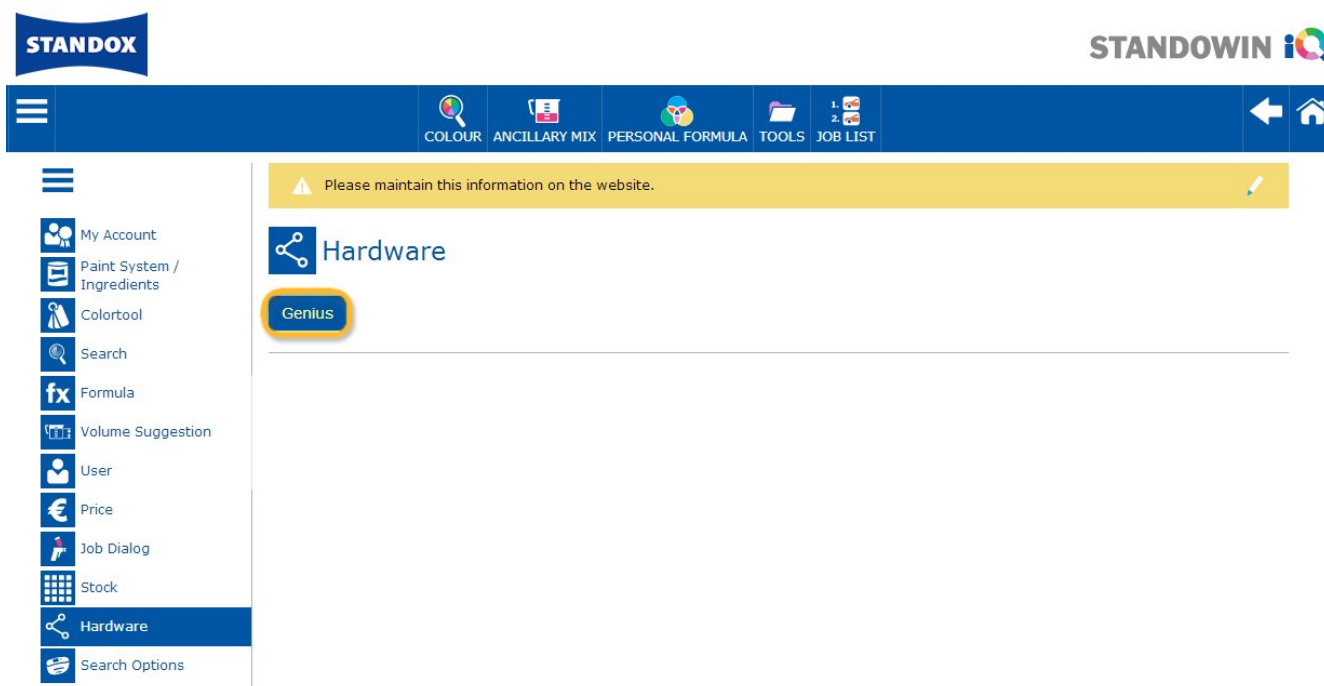
Les nouveaux appareils GENIUS IQ 2 vous sont livrés avec une connexion Wi-Fi inactive. La raison de l'inactivité de la WiFi est la licence requise pour l'utilisation de WiFi dans différents pays. Pour activer le WiFi, lancez le Standwin IQ™ installé localement et suivez la description ci-dessous.

### Configuration de la connexion GENIUS IQ 2 au Standwin IQ™ local en utilisant le câble.

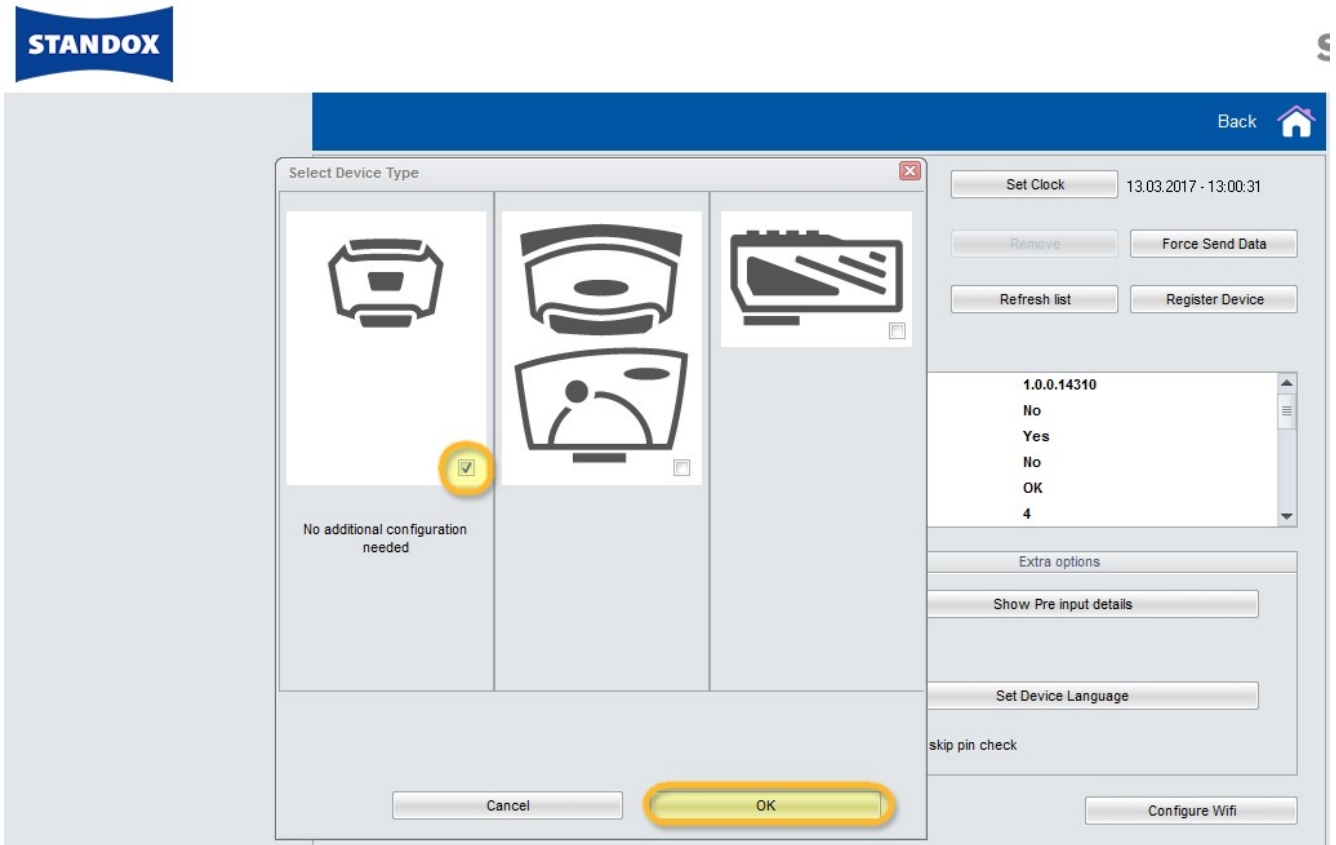
1. Connectez le GENIUS IQ 2 à votre PC via le câble USB ou à l'aide de la station d'accueil
2. Installez le pilote et vérifiez dans le gestionnaire de périphériques dans USB-Controller le "pilote USB BYK-Gardner".



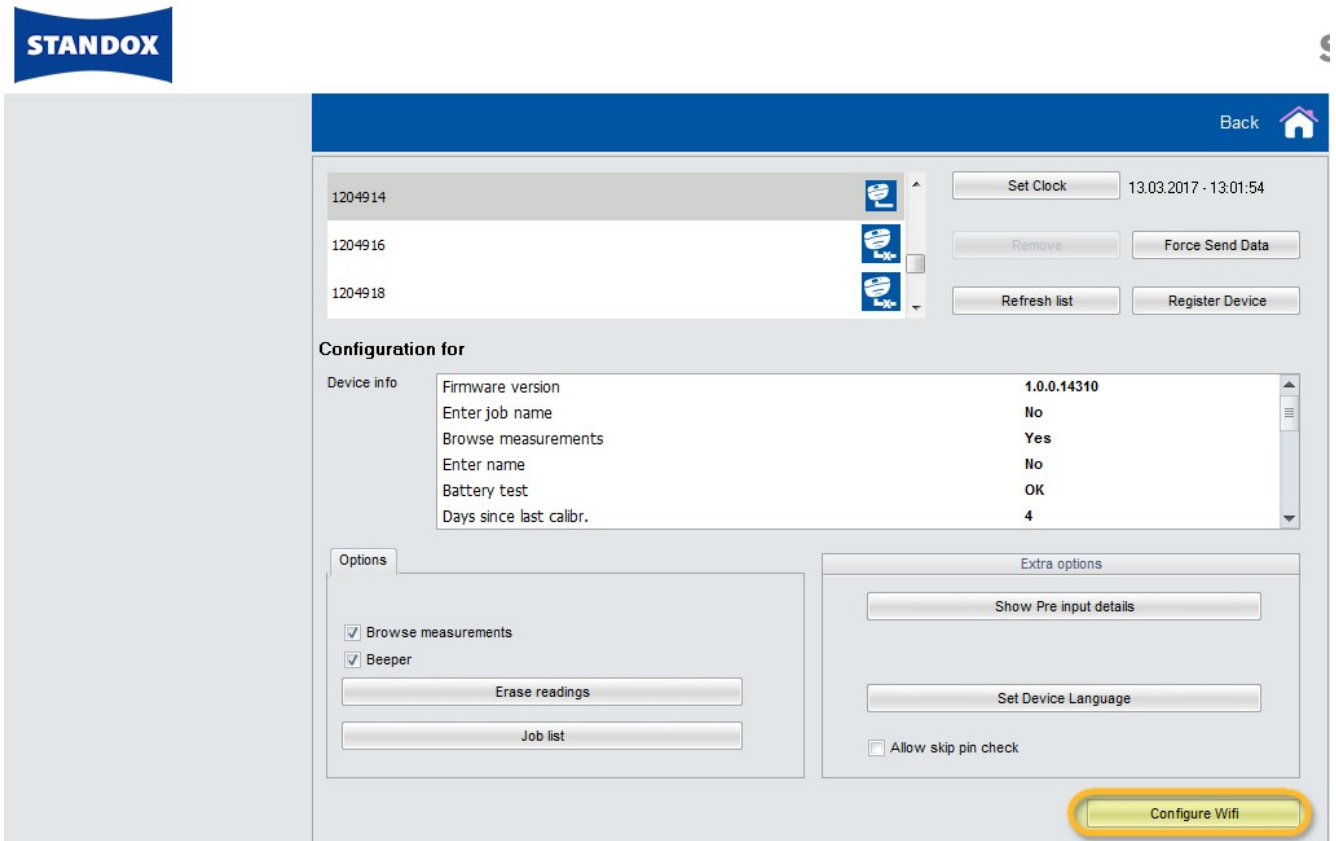
3. Allez dans "Paramètres / Matériel" et cliquez sur le bouton GENIUS.



4. Cliquez sur le bouton "Enregistrer le périphérique", choisissez l'appareil (colonne de gauche) et "OK".

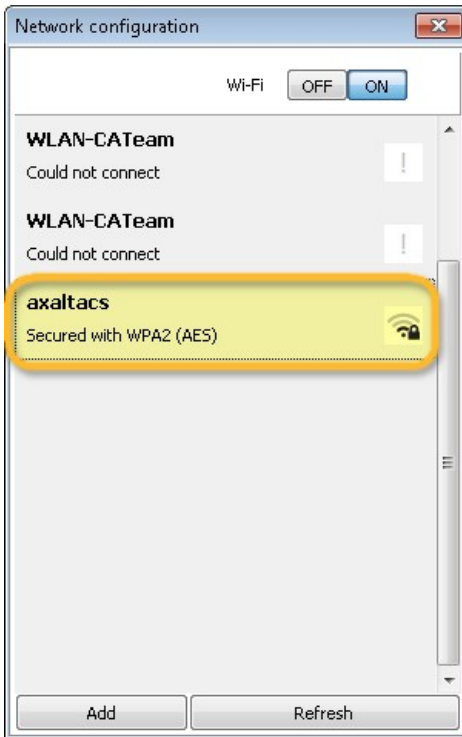


5. Le nouveau GENIUS iQ 2 est maintenant connecté via le câble.  
Cliquez maintenant sur le bouton "Configurer le WiFi" pour configurer la connexion WiFi.

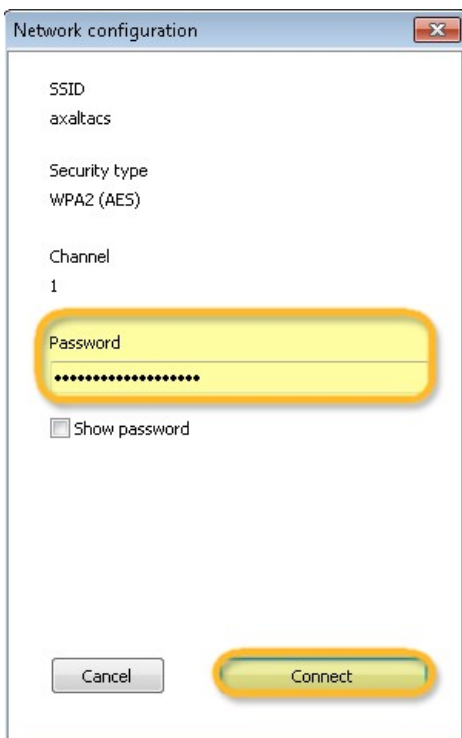


Le bouton "Configurer le WiFi" n'est pas disponible si la licence d'utilisation du WiFi n'existe pas pour votre pays.

6. Cliquez sur le bouton «ON» (marche) pour activer le WiFi.
7. Double-cliquez sur le SSID de votre réseau.



8. Remplissez la clé réseau (Mot de passe) et cliquez sur "Connecter".



9. Maintenant, le GENIUS IQ 2 est connecté à votre réseau WiFi.



### Configuration de la connexion GENIUS IQ 2 à votre WiFi.

Si le WiFi est actif, vous pouvez configurer la connexion WiFi manuellement sur le périphérique lui-même.

1. Allumez le GENIUS IQ 2.
2. Cliquez sur l'icône "Configuration" (ligne d'en-tête).



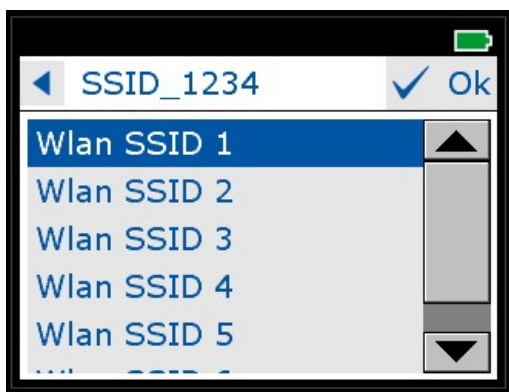
3. Cliquer sur l'icône "WiFi".



4. Cliquez sur "Sélectionner un réseau".



5. Choisissez le SSID de votre WLAN et cliquez sur OK.

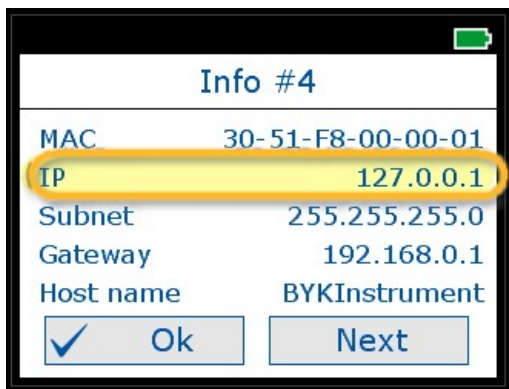


6. Remplissez votre clé d'accès WiFi et cliquez sur OK.



7. Le GENIUS iQ 2 affiche un message pour confirmer la réussite de la connexion WiFi.

8. Cliquez maintenant sur l'icône "Informations" et avec "Suivant" naviguez jusqu'à la 4ème page et vérifiez le numéro IP du GENIUS iQ 2.



## Configuration de la connexion du GENIUS iQ 2 au Standowin IQ™ en ligne.

Cette configuration peut être utilisée pour la connexion à des tablettes ou à des téléphones mobiles.

1. Démarrez Standowin IQ™ dans un navigateur et connectez-vous à votre compte d'entreprise.
2. Allez dans "Paramètres / Matériel" et cliquez sur le signe "+".
3. Entrez le nom de votre GENIUS iQ 2 (sans blancs) et l' "adresse IP" comme décrit en 8 (voir ci-dessus).

The screenshot shows the Standowin IQ™ online interface. The top navigation bar includes the STANDOX logo and the STANDOWIN iQ™ logo. Below the navigation bar, there are several icons for COLOUR, ANCILLARY MIX, PERSONAL FORMULA, TOOLS, and JOB LIST. On the left side, there is a sidebar menu with icons for My Account, Paint System / Ingredients, Colortool, Search, Formula, Volume Suggestion, User, Price, Job Dialog, Stock, Hardware, and Search Options. The main content area is titled "Hardware" and displays two tables of connections. The first table has columns for Connection Name, Ip address, Manufacturer, Model, and Serial. The second table has columns for Connection Name, Ip address, Manufacturer, Model, and Serial. The 'TEST\_WIFI' connection is highlighted with a yellow box, and its IP address '10.35.3.55' is also highlighted. The 'New IpScale' connection is highlighted with a green box.

Connection	Name	Ip address	Manufacturer	Model	Serial
	TEST_WIFI	10.35.3.55	BYK	7134	1204918

Connection	Name	Ip address	Manufacturer	Model	Serial
	New IpScale	123456789			

4. Si la connexion a réussi le modèle et le numéro de série du GENIUS iQ 2 sera affichée.

### Conseils importants

1. Avant de commencer la configuration de la connexion, vérifiez si votre GENIUS iQ 2 et le PC / Tablette / Smartphone se trouvent dans la même zone WiFi.
2. Veuillez patienter lors du transfert des premières mesures.

## Configuration de la connexion GENIUS iQ 2 au Standowin IQ™ local en utilisant le WiFi.

Une option supplémentaire pour configurer le Standowin IQ™ local avec GENIUS iQ 2 sans câble.

1. Suivez la procédure de la section "Configuration de la connexion GENIUS iQ 2 à votre WiFi" et la configuration comme dans Standowin IQ™ en ligne.
2. Si le Standowin IQ™ local est connecté sur le Standowin IQ™ en ligne, le GENIUS iQ 2 sera visible en ligne également.